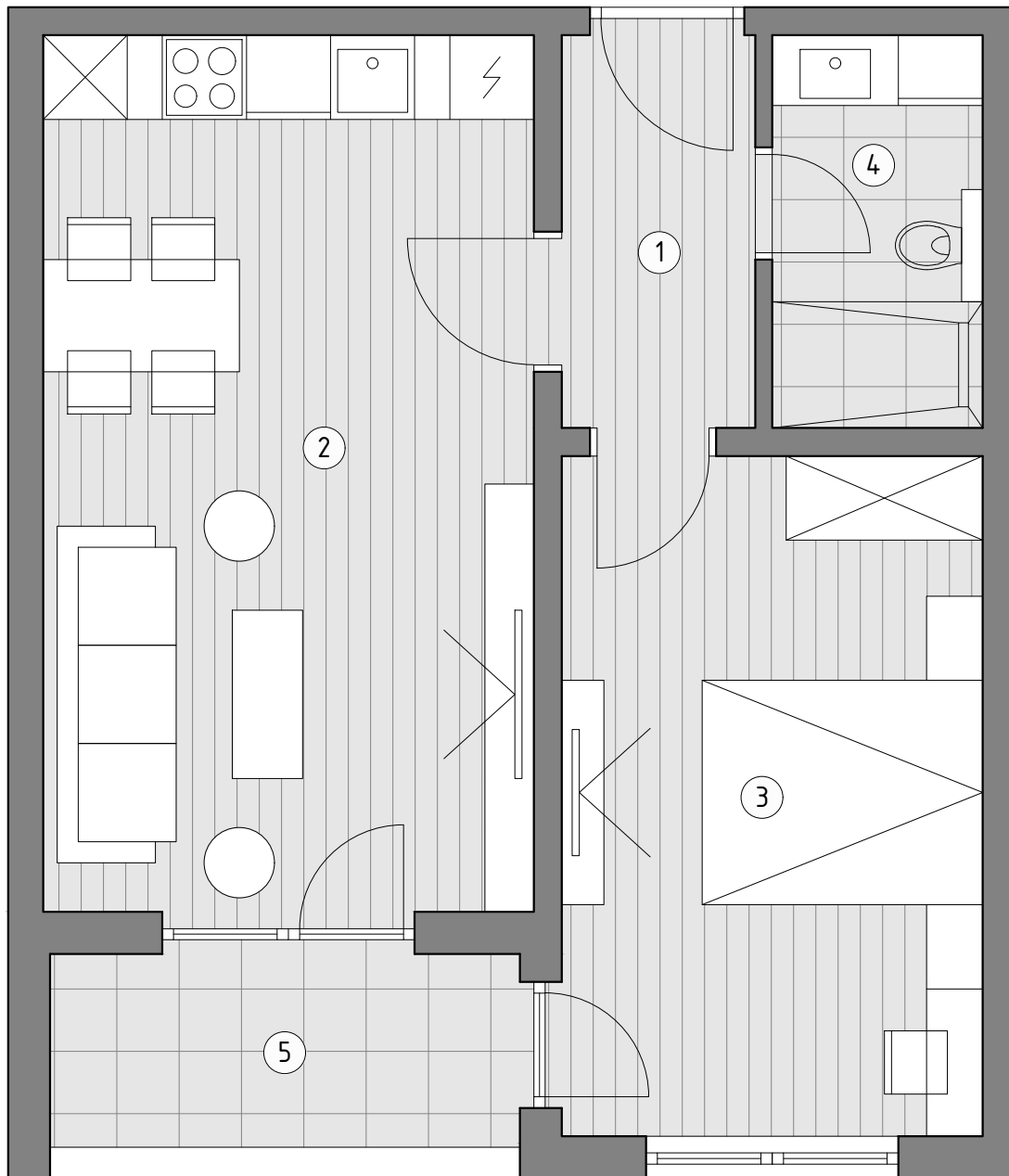


OSNOVA STANA 3 / 9 / 15 / 21
 P= 47.49 m²



STANOVI 2, 9, 15, 21

- | | |
|--|-------------------------|
| 1. Hodnik | P= 3.74 m ² |
| 2. Dnevni boravak sa
trpezarijom i kuhinjom | P= 21.21 m ² |
| 3. Spavaca soba | P= 14.11 m ² |
| 4. Kupatilo | P= 3.95 m ² |
| 5. Balkon | P= 4.48 m ² |

Ukupno..... P= 47.49 m²

POZICIJA STANA U ZGRADI

